

2023  
2024



مجلة  
الشرق الأوسط للأعمال  
MIDDLEEAST BUSINESS  
Magazine & News



# المرأة والرجل والاقتصاد في ارقام

بالتعاون مع



الجهان المركزي للإحصاء الفلسطيني

[www.MiddleEast-Business.com](http://www.MiddleEast-Business.com)





## حزيران June

الأحد Sun	الاثنين Mon	الثلاثاء Tue	الأربعاء Wed	الخميس Thu	الجمعة Fri	السبت Sat
				1	2	3
4	5	6	7	8	9	10
11	12	13	14	15	16	17
18	19	20	21	22	23	24
25	26	27	28	29	30	

### مؤشر اقتصادي:

بلغت القيمة الأولية للواردات السلعية المرصودة ٦,٤٢٠.٤ مليون دولار أمريكي في عام ٢٠٢١، بينما وصلت القيمة الأولية للصادرات السلعية المرصودة إلى ٤,٥٨.٤ مليون دولار أمريكي خلال نفس الفترة.

المصدر: الجهاز المركزي للإحصاء الفلسطيني

بالتعاون مع



الجهاز المركزي للإحصاء الفلسطيني



1%



3.5%

معدل الأمية لدى النساء مقابل الرجال  
حسب بيانات مسح القوى العاملة ٢٠٢١



73.8%



93.4%

معدلات الالتحاق الإجمالية للذكور في المرحلة الثانوية  
مقابل الإناث ٢٠٢١/٢٠٢٠



40%



61.7%

نسبة الالتحاق في مؤسسات التعليم العالي  
من مجموع الطلبة الملتحقين ٢٠٢١/٢٠٢٠





20  
23

تموز  
July

الأحد Sun	الاثنين Mon	الثلاثاء Tue	الأربعاء Wed	الخميس Thu	الجمعة Fri	السبت Sat
						1
2	3	4	5	6	7	8
9	10	11	12	13	14	15
16	17	18	19	20	21	22
23	24	25	26	27	28	29
30	31					

مؤشر اقتصادي:

بلغ عدد الرخص الصادرة في  
فلسطين ١٠,٩٢٨ رخصة في عام  
٢٠٢١، كما بلغت المساحة  
المرخصة ٤,٩٣٠ (ألف م<sup>٢</sup>).

المصدر: الجهاز المركزي للإحصاء الفلسطيني

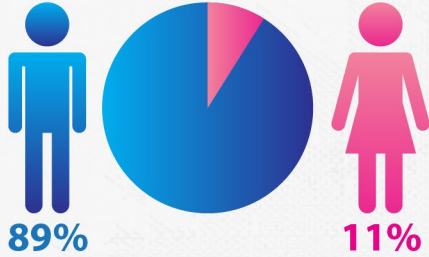
بالتعاون مع



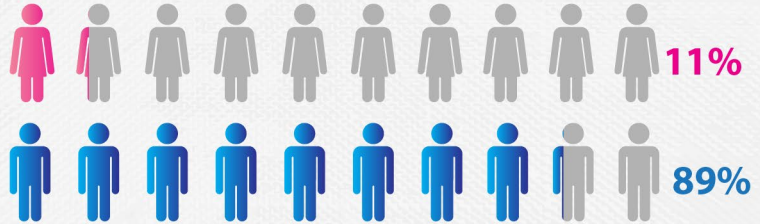
الجهاز المركزي للإحصاء الفلسطيني



# الحياة العامة



نسبة السفراء الفاعلين في السلك الدبلوماسي من النساء مقابل الرجال للعام ٢٠٢٠



نسبة أعضاء المجلس الوطني من النساء مقابل الرجال للعام ٢٠٢٠

بالتعاون مع



الجهة المركزي للإحصاء الفلسطيني



## أب August

الأحد Sun	الاثنين Mon	الثلاثاء Tue	الأربعاء Wed	الخميس Thu	الجمعة Fri	السبت Sat
		1	2	3	4	5
6	7	8	9	10	11	12
13	14	15	16	17	18	19
20	21	22	23	24	25	26
27	28	29	30	31		

### مؤشر اقتصادي:

بلغ عدد المركبات المرخصة في الضفة الغربية حوالي ٣٠٠,٢٢٦ مركبة في نهاية عام ٢٠٢١ وأن الغالبية العظمى من المركبات هي سيارات خاصة حيث شكلت ما نسبته ٨٥.٤% من مجموع المركبات في الضفة الغربية.

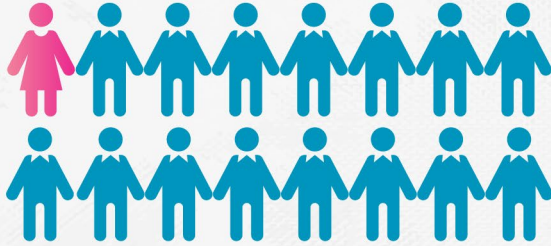
المصدر: الجهاز المركزي للإحصاء الفلسطيني

بالتعاون مع

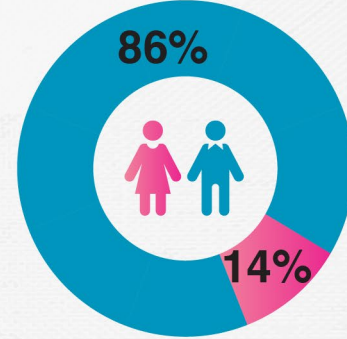


الجهاز المركزي للإحصاء الفلسطيني

# الحياة العامة



إمراة واحدة تشغل منصب محافظ  
من أصل ١٦ محافظ للعام ٢٠٢٠



١٤% من الموظفين من درجة مدير عام فأعلى (A4)  
من النساء مقابل ٨٦% من الرجال للعام ٢٠٢٢.



20  
23

## أيلول September

الأحد Sun	الاثنين Mon	الثلاثاء Tue	الأربعاء Wed	الخميس Thu	الجمعة Fri	السبت Sat
					1	2
3	4	5	6	7	8	9
10	11	12	13	14	15	16
17	18	19	20	21	22	23
24	25	26	27	28	29	30

مؤشر اقتصادي:

بلغ مجموع خطوط الهاتف  
الرئيسية العاملة في فلسطين  
٤٨٥,٨٣٠ خطأ وذلك في نهاية  
العام ٢٠٢١.

المصدر: الجهاز المركزي للإحصاء الفلسطيني

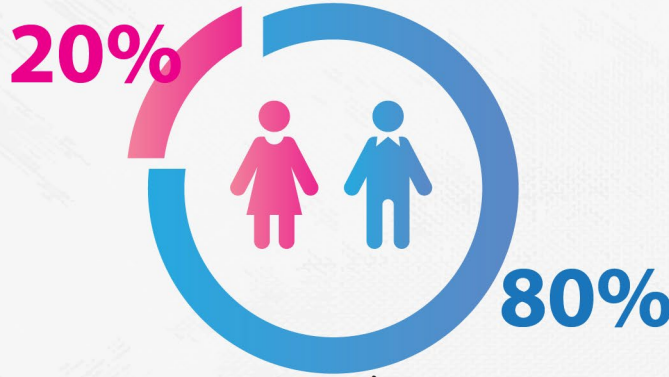
بالتعاون مع



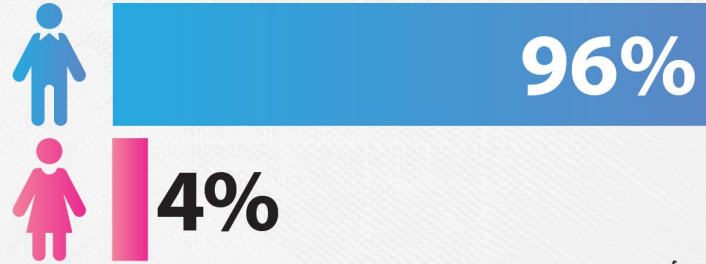
الجهاز المركزي للإحصاء الفلسطيني



# الحياة العامة



٢٠% من النساء هن أعضاء في الهيئات المحلية مقابل ٨٠% من الرجال في فلسطين للعام ٢٠٢٠



٤% من أعضاء الغرف التجارية الصناعية الزراعية من النساء مقابل ٩٦% من الرجال للعام ٢٠٢٠

مجلة

الشرق الأوسط للأعمال

MIDDLE EAST BUSINESS  
Magazine & News



بالتعاون مع



الجهاز المركزي للإحصاء الفلسطيني



## تشرين الأول October

الأحد Sun	الاثنين Mon	الثلاثاء Tue	الأربعاء Wed	الخميس Thu	الجمعة Fri	السبت Sat
1	2	3	4	5	6	7
8	9	10	11	12	13	14
15	16	17	18	19	20	21
22	23	24	25	26	27	28
29	30	31				

### مؤشر اقتصادي:

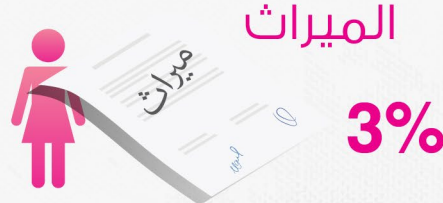
بلغ عدد الاشتراكات في الهاتف  
الخلوي الفلسطيني نهاية  
العام ٢٠٢١ في فلسطين حوالي  
٤.٤ مليون اشترك يستخدمون  
نظام الدفع المسبق (الكرت)  
ونظام الفاتورة.

المصدر: الجهاز المركزي للإحصاء الفلسطيني

بالتعاون مع



الجهاز المركزي للإحصاء الفلسطيني



نسبة النساء الفلسطينيات اللواتي يحصلن على الميراث

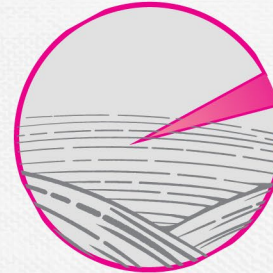
(المصدر: وزارة شؤون المرأة)



نسبة النساء اللواتي يمتلكن  
شقق او بيوت

(المصدر: دراسة لجمعية اصالة لصاحبات الأعمال، ٢٠١٦)

الشقق والاراضي 11%



4.5%

نسبة الاراضي والممتلكات الزراعية  
التي تملكها نساء

(المصدر: الجهاز المركزي للإحصاء)





## تشرين الثاني November

الأحد Sun	الاثنين Mon	الثلاثاء Tue	الأربعاء Wed	الخميس Thu	الجمعة Fri	السبت Sat
			1	2	3	4
5	6	7	8	9	10	11
12	13	14	15	16	17	18
19	20	21	22	23	24	25
26	27	28	29	30		

### مؤشر اقتصادي:

بلغ مجموع حوادث الطرق  
المسجلة في الضفة الغربية  
١٤,١٠٥ حادثاً خلال العام ٢٠٢١.

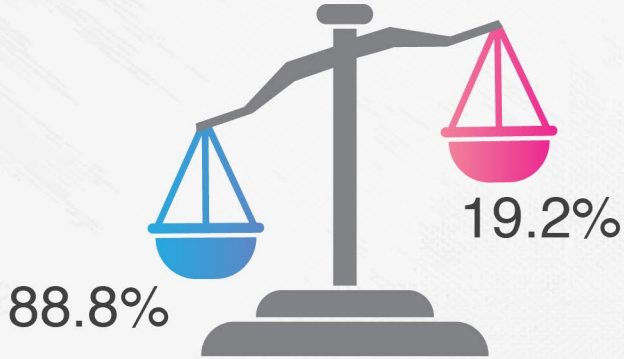
المصدر: الجهاز المركزي للإحصاء الفلسطيني

بالتعاون مع



الجهاز المركزي للإحصاء الفلسطيني

# الأمن والقضاء



نسبة القضاة في القضاء المدني من النساء مقابل الرجال للعام ٢٠٢٠



نسبة النساء من أفراد في الشرطة الفلسطينية  
مقابل الرجال للعام ٢٠٢١

بالتعاون مع



الجهة المركزي للإحصاء الفلسطيني





## كانون الأول December

الأحد Sun	الاثنين Mon	الثلاثاء Tue	الأربعاء Wed	الخميس Thu	الجمعة Fri	السبت Sat
					1	2
3	4	5	6	7	8	9
10	11	12	13	14	15	16
17	18	19	20	21	22	23
24	25	26	27	28	29	30
31						

### مؤشر اقتصادي:

بلغت قيمة إجمالي الإنتاج  
للأنشطة الاقتصادية في  
المؤسسات الاقتصادية العاملة  
في فلسطين للقطاع الخاص  
والأهلي خلال العام ٢٠٢٠ بلغت  
١٣,١٢٣.٧ مليون دولار أمريكي،  
حيث ساهمت مؤسسات  
الصناعة بنسبة ٣٤.٠% من  
إجمالي الإنتاج، والتجارة الداخلية  
بنسبة ٣١.٣%، والخدمات ٢٠.٩%،  
والمالية والتأمين بنسبة ٧.٦%،  
والإنشاءات ١.٧%، والمعلومات  
والاتصالات، ٣.٦%، والنقل  
والتخزين ٠.٩%.

المصدر: الجهاز المركزي للإحصاء الفلسطيني

بالتعاون مع



الجهاز المركزي للإحصاء الفلسطيني

# تكنولوجيا المعلومات



استخدام شبكات التواصل الاجتماعي  
او المهني

بالتعاون مع



البنك المركزي للإحصاء الفلسطيني



## كانون الثاني January

الأحد Sun	الاثنين Mon	الثلاثاء Tue	الأربعاء Wed	الخميس Thu	الجمعة Fri	السبت Sat
	1	2	3	4	5	6
7	8	9	10	11	12	13
14	15	16	17	18	19	20
21	22	23	24	25	26	27
28	29	30	31			

### مؤشر اقتصادي:

بلغت قيمة مجموع النفقات الجارية على الصحة لعام ٢٠٢٠ في فلسطين ١,٥٩٦.١ مليون دولار أمريكي بارتفاع نسبته ١.٤% مقارنة مع عام ٢٠١٩، حيث استحوذت الرعاية العلاجية على النسبة الأعلى من الانفاق بنسبة ٦٨.٥% من إجمالي الانفاق خلال عام ٢٠٢٠ وذلك حسب بيانات الحسابات الصحية الفلسطينية لعام ٢٠٢٠.

المصدر: الجهاز المركزي للإحصاء الفلسطيني

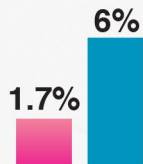
بالتعاون مع



الجهاز المركزي للإحصاء الفلسطيني

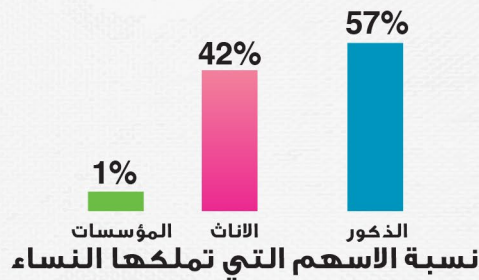


# التأمين والأوراق المالية



## نسبة الذكور الذين يملكون بوليصة تأمين مقابل الإناث

(المصدر: دراسة الشمول المالي - معهد ماس ٢٠١٨)



## نسبة الاسهم التي تملكها النساء



## قيمة ما تملكه النساء من الأوراق المالية مقابل الذكور

(المصدر: هيئة سوق رأس المال الفلسطيني وبورصة فلسطين)





## February شباط

الأحد Sun	الاثنين Mon	الثلاثاء Tue	الأربعاء Wed	الخميس Thu	الجمعة Fri	السبت Sat
				1	2	3
4	5	6	7	8	9	10
11	12	13	14	15	16	17
18	19	20	21	22	23	24
25	26	27	28	29		

### مؤشر اقتصادي:

بلغت قيمة مجموع استهلاك السياحة الوافدة عام ٢٠٢٠ في فلسطين ٢٥٨.٧ مليون دولار أمريكي بانخفاض نسبته ٨٠% مقارنة مع عام ٢٠١٩، وبلغت القيمة الاجمالية للإنفاق على السياحة المحلية ٤٧.٨ مليون دولار أمريكي لعام ٢٠٢٠ بانخفاض نسبته ٧٠% مع العام السابق، وانخفض الانفاق على السياحة الخارجية بنسبة ٨٤.٨%، حيث بلغ ٥٨.٧ مليون دولار لعام ٢٠٢٠ وذلك حسب بيانات حسابات السياحة الفرعية في فلسطين لعام ٢٠٢٠.

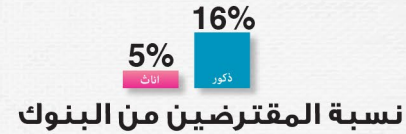






## بعض مؤشرات الشمول المالي

٢٠١٩ (من جانب العرض)  
المصدر: سلطة النقد الفلسطينية





## آذار March

الأحد Sun	الاثنين Mon	الثلاثاء Tue	الأربعاء Wed	الخميس Thu	الجمعة Fri	السبت Sat
					1	2
3	4	5	6	7	8	9
10	11	12	13	14	15	16
17	18	19	20	21	22	23
24	25	26	27	28	29	30
31						

مؤشر اقتصادي:

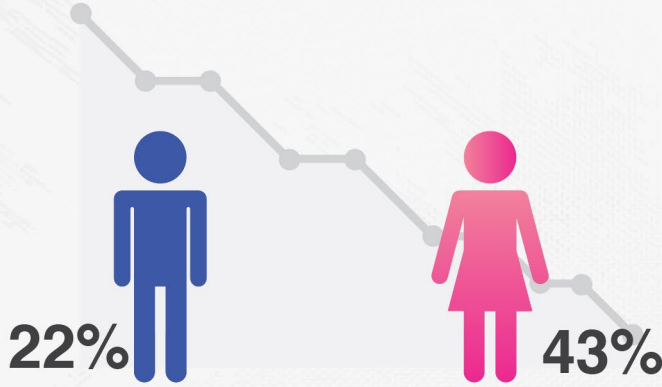
بلغت قيمة عجز الحساب الجاري  
لميزان المدفوعات عام ٢٠٢١ في  
فلسطين ١٤٨٦ مليون دولار  
أمريكي.

المصدر: الجهاز المركزي للإحصاء الفلسطيني

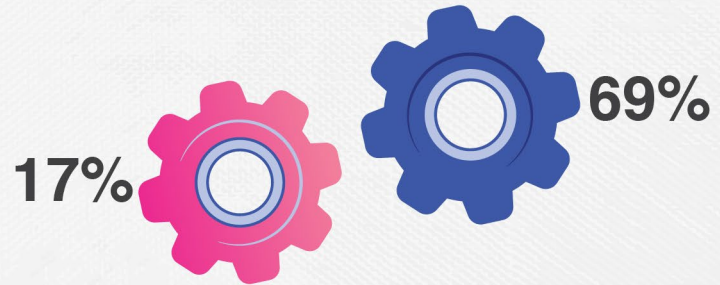
بالتعاون مع



الجهاز المركزي للإحصاء الفلسطيني



معدل البطالة بين النساء المشاركات في القوى العاملة  
مقابل الرجال للعام ٢٠٢١



نسبة مشاركة النساء في القوى العاملة  
من مجمل النساء في سن العمل مقابل الرجال خلال عام ٢٠٢١



## نيسان April

الأحد Sun	الاثنين Mon	الثلاثاء Tue	الأربعاء Wed	الخميس Thu	الجمعة Fri	السبت Sat
	1	2	3	4	5	6
7	8	9	10	11	12	13
14	15	16	17	18	19	20
21	22	23	24	25	26	27
28	29	30				

### مؤشر اقتصادي:

بلغت قيمة الاستثمار الأجنبي  
المباشر لفلسطين في الخارج  
٣٧١ مليون دولار نهاية العام  
٢٠٢١.

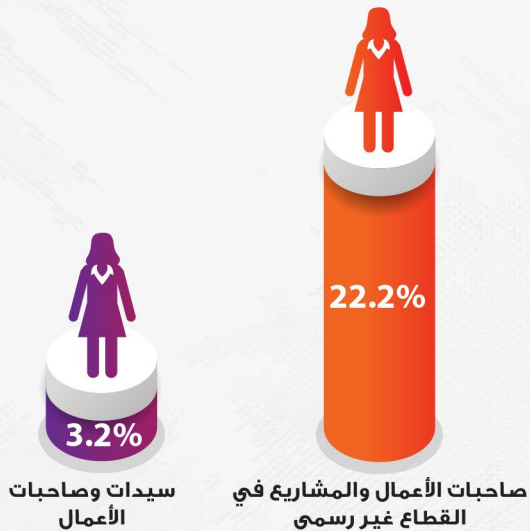
المصدر: الجهاز المركزي للإحصاء الفلسطيني

بالتعاون مع

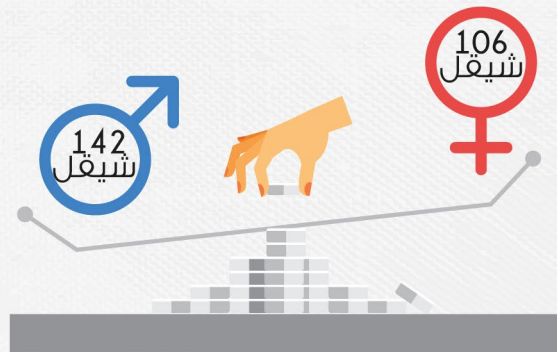


الجهاز المركزي للإحصاء الفلسطيني

# قطاع الأعمال والاجور



قاعدة بيانات القوى العاملة ٢٠١٩



بالتعاون مع



الجهاز المركزي للإحصاء الفلسطيني





أيار May

الأحد Sun	الاثنين Mon	الثلاثاء Tue	الأربعاء Wed	الخميس Thu	الجمعة Fri	السبت Sat
			1	2	3	4
5	6	7	8	9	10	11
12	13	14	15	16	17	18
19	20	21	22	23	24	25
26	27	28	29	30	31	

مؤشر اقتصادي:

بلغت قيمة الاستثمار الأجنبي  
المباشر في فلسطين ٣.٣٠  
مليون دولار نهاية عام ٢٠٢١.

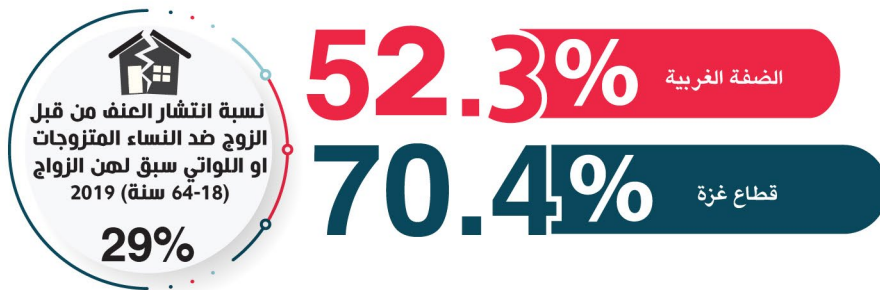
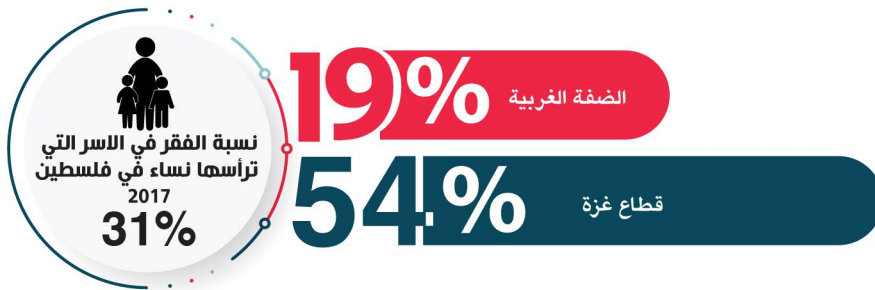
المصدر: الجهاز المركزي للإحصاء الفلسطيني

بالتعاون مع



الجهاز المركزي للإحصاء الفلسطيني

# الأسر والفقر والعنف





## حزيران June

الأحد Sun	الاثنين Mon	الثلاثاء Tue	الأربعاء Wed	الخميس Thu	الجمعة Fri	السبت Sat
						1
2	3	4	5	6	7	8
9	10	11	12	13	14	15
16	17	18	19	20	21	22
23	24	25	26	27	28	29
30	31					

### مؤشر اقتصادي:

سجل الرقم القياسي لأسعار المستهلك في فلسطين ارتفاعاً نسبته ٢.٢٤% خلال العام ٢٠٢١ مقارنة مع العام ٢٠٢٠، مدفوعاً بارتفاع نسبته ١.٩٥% في القدس (\*، وبنسبة ١.٤١% في الضفة الغربية\*\*، وبنسبة ٢.٢٧% في قطاع غزة.

المصدر: الجهاز المركزي للإحصاء الفلسطيني

بالتعاون مع



الجهاز المركزي للإحصاء الفلسطيني

مجلة  
الشرق الأوسط للأعمال  
MIDDLEEAST BUSINESS  
Magazine & News



موقعنا الإلكتروني:



قناتنا على اليوتيوب:



Find us



[www.MiddleEast-Business.com](http://www.MiddleEast-Business.com)

